

COLLECTION DARTY CUISINE

2014 / 2015



DARTY

La nouvelle collection de cuisines Darty 2014 joue avec les matières et les couleurs dans un esprit résolument « Nature ». Les lignes sont de plus en plus épurées grâce au « sans poignées », la cuisine devient sobre et élégante. Contemporaines, avec des façades au rendu laqué brillant ou mat de plus en plus accessible grâce aux derniers procédés de fabrication, la cuisine peut également être boisée, avec des rendus toujours plus naturels et doux. Les plans de travail en renforcent l'harmonie, avec de nouvelles couleurs et des matériaux de plus en plus résistants et pratiques. Le mix des oppositions devient tendance et réconcilie les amateurs de la modernité et de la tradition pour que la cuisine, plus que jamais, soit l'espace à vivre de la maison, harmonieux, pratique et chaleureux. Lumière sur les dernières nouveautés de Darty Cuisine...

Nouvelle collection Cuisines sur Mesure :

Réglisse,

Sobriété et naturel pour une cuisine chaleureuse p.4

Cardamome,

Des notes épicées partout dans la cuisine p.6

Cendré,

Esprit Loft, « l'indus » s'invite dans la cuisine p.8

Caviar,

Des contrastes harmonieux pour une cuisine élégante p.10

Noisette,

Une cuisine à l'aspect boisé bluffant p.12

Lacté,

Relaxation et sérénité dans cette cuisine d'inspiration bio p.14

Plan de travail,

Revue de détail des matériaux p.16

Les Services sur mesure Darty Cuisine

Rappel des différentes étapes du projet p.18

La garantie Darty p.19

4



Sobriété et naturel pour une cuisine chaleureuse

Cette cuisine discrète et sobre est rehaussée de tons boisés pour un effet chaleureux et naturel. Les façades des meubles en laque ultramate résistante coloris Malaga (existant en 4 coloris au choix : blanc polaire, magnolia, sable fin, et malaga) contrastent avec les étagères et la niche en mélamine structurée couleur gris chêne et le plan de travail noir puissant moucheté en 2 nuances. Les façades sont équipées de poignées en U en inox brossé intégrées dans le chant qui permettent une bonne prise en main et offrent l'aspect profilé d'une cuisine « sans poignées ». Des meubles éclairés, par le dessous, viennent compléter cette cuisine d'une lumière douce et tamisée pour faire de cette pièce un espace d'inspiration nature empreint de quiétude.

1. Meuble à fleur de paroi pour un effet encastré de la cuisine. Disponible en 4 coloris : blanc polaire, magnolia, sable fin, et malaga. **2. Plan de travail en Corian®** : d'une épaisseur de 6 cm sur l'îlot. Sur le plan droit, la remontée à congé donne une ligne continue entre le plan et la crédence. **3. Barres repose plat** : intégrées, en inox, qui garantissent praticité et sécurité pour poser casseroles et plats chauds.



6



Des notes épicées partout dans la cuisine

Une cuisine parfaitement conçue pour des espaces ouverts avec tout le confort d'une pièce à vivre. Ce modèle offre un mix réussi de matériaux et couleurs avec des façades laquées ultra-brillantes couleur magnolia pour les meubles hauts, du verre pour le meuble électrique à lamelles articulées et de la mélamine coloris chêne basalte structuré pour les meubles bas. Le tout est souligné par un plan de travail en granit coloris black millésime antique intégrant une cuve en granit composite collée sous plan. Avec son coin snack et meubles hauts donnant sur un mural TV accessorisé, elle deviendra la pièce idéale pour profiter confortablement d'instant conviviaux en famille ou entre amis.

1. Meuble haut électrique avec façade à lamelles de verre articulées du plus bel effet, qui s'ouvre et se ferme sans effort **2. Four** avec rails télescopiques sur les trois niveaux pour plus de stabilité et une meilleure accessibilité, pour éviter tout basculement et les risques de brûlure **3. Évier** en quartz composite collé sous le plan de travail black millésime antique. Le tout assorti au coloris chêne basalte structuré des meubles bas en mélamine. Les meubles hauts sont disponibles en 5 coloris : blanc, blanc premium, magnolia, sable fin et gris minéral. Les meubles bas sont disponibles en 7 variantes : chêne cendré, chêne de Toscane, chêne basalte naturel structuré, chêne ambré, chêne de Virginie, pin maritime et frêne platine.



8



Esprit Loft , « l'indus » s'invite dans la cuisine

Coloris, matériaux, ouverture sur le salon... Tout est réuni pour donner à cette cuisine urbaine une dimension « loft et indus ». Les façades en laque 4 chants rapportés, coloris gris minéral ultra brillant, sont associées à un plan de travail stratifié, aspect métal vieilli. Un passe-main profilé finition inox, tout autour de la péninsule, vient compléter l'effet pour une cuisine « sans poignées ». Malin et bien pensé, ce modèle propose des meubles hauts éclairés par l'intérieur, ainsi que des étagères décoratives idéalement placées entre la cuisine et le salon pour exposer vaisselle et objets. Les meubles de cuisine s'adaptent ainsi totalement à l'univers du séjour, permettant une parfaite continuité entre les deux pièces. On y retrouve également un mural TV coordonné avec les façades de la cuisine, tandis que les meubles de faible profondeur situés en dessous complètent cet espace où il fait bon vivre.

1. Meuble d'angle dit « Le Mans® » : astucieux et ultra-fonctionnels, les deux plateaux sortent totalement du meuble pour offrir un confort d'utilisation optimal et un accès aux rangements facilité **2. Tiroirs ingénieux** : grand tiroir coulissant à l'anglaise clipsé donnant accès en priorité aux ustensiles du haut. En le déclipant, on accède alors au reste du meuble **3. Évier encastré à bords ultra-plats** : pour un effet affleurant, avec son coulissant qui accueille 3 bacs pour le tri sélectif.



10



Des contrastes harmonieux pour une cuisine élégante

Parfaite harmonie entre la cuisine totalement ouverte et le salon autour du plan snack, grâce à une subtile opposition de matières et de couleurs. Les meubles bas en laque brillante gris sable pourvus de poignées galbées jouent le contraste avec les meubles hauts en acrylique noir brillant « sans poignées ». Ces façades laquées brillantes sont ici en opposition avec l'aspect mat de la crédence et du plan snack en verre, ainsi que la finition authentique du bois naturel du plan de travail. Particulièrement esthétique, ce plan de travail slim, en stratifié compact plaqué chêne naturel, est souligné d'une âme noire que l'on retrouve aussi sur le pourtour de la cuve de l'évier. Convivial, ce modèle propose un plan snack ouvert sur le salon qui accueille une plaque à induction panoramique de 30 cm de profondeur. La péninsule est également assez profonde pour contenir des meubles : situés sous la plaque de cuisson, ils offrent des rangements supplémentaires accessibles depuis la cuisine et, côté salon, des meubles moins profonds proposent également des rangements complémentaires. Une hotte design en acier inox brossé et verre trempé noir vient parfaire l'ensemble pour un rendu final d'un chic absolu !

1. Poignées galbées : poignées en inox brossé posées sur le chant supérieur des façades qui permettent une prise en main très douce **2. Plan snack convivial :** en verre noir mat, assorti à la crédence, il accueille une plaque à induction panoramique **3. Âme noire :** pour le plan de travail stratifié en placage chêne naturel, avec cuves intégrées. Les meubles bas sont disponibles dans 3 coloris : blanc, magnolia et sable gris. Les meubles hauts en acrylique haute brillance optique verre existent en 3 coloris : blanc, magnolia et noir.



12



Une cuisine à l'aspect boisé bluffant

Une cuisine toute simple et bien pensée, elle surprend par son imitation de matière, qui reproduit le bois à la perfection. Très étonnantes, les façades en mélamine structurée de dernière génération offrent le rendu et le relief incomparables de l'effet boisé, en coloris chêne blanc. Boisé dehors comme dedans, l'intérieur du meuble haut est assorti aux façades : même matériau et même couleur. Des poignées design en inox apportent la touche finale à la cuisine tout en offrant une bonne prise en main. Des étagères ouvertes pour le rangement ou la déco allègent l'ensemble, offrant une alternative intéressante pour moduler l'aménagement. Elles permettent de ranger et d'exposer de la vaisselle ou des objets de décoration. Idéale pour les petits espaces, cette cuisine dispose d'un évier de petite largeur en granit (encastrable dans 40 cm), coordonné au mitigeur (10 teintes), qui dégage le plan de travail stratifié gris perle, tandis que des poignées design en inox apportent la touche finale à la cuisine tout en offrant une bonne prise en main. Astuce gain de place, sous le four, un tiroir accroît la capacité de rangement : une cuisine qui a l'art et la manière de surprendre !

1. Qualité des détails et des finitions : intérieur des meubles aspect bois assorti aux façades **2. Évier XXS :** idéal pour les petites cuisines, les petites dimensions de cet évier 1 bac permettent de l'encastrer dans un meuble de 40 cm avec mitigeur assorti **3. Des poignées design en inox :** apportent la touche finale à la cuisine tout en offrant une bonne prise en main.

Ce modèle existe en 4 coloris : orme blanc, tortona nature, chêne greige, chêne tabac.



14



Relaxation et sérénité dans cette cuisine d'inspiration bio

Dans cette cuisine, l'éclat du blanc, l'élégance des façades, la douceur du bois et la discrétion des rangements contribuent à créer une ambiance apaisante. Le plan de travail en bambou d'une épaisseur de 40 mm (ou de 60 mm sur l'îlot central) et l'évier double cuve en céramique blanche collé sous plan tempèrent l'esprit très contemporain de la crédence en verre sablé et des façades en laque blanche brillante « sans poignées ». Un profilé ultra-élégant en inox vient souligner le plan de travail, tout en offrant une excellente prise en main. L'harmonie blanche de ce modèle est conservée grâce à la colonne de fours (four, micro-ondes) avec cadre chromé, coordonnée à la table à induction 4 foyers et à la hotte lumineuse en verre. Côté rangement, le meuble haut articulé grande largeur et le meuble d'angle tourniquet sans mât central optimisent les possibilités de rangement. Un modèle pensé dans les moindres détails pour faire de la cuisine un havre de paix.

1. Meuble haut articulé grande largeur : les portes relevables en deux parties évitent de se cogner lors de l'ouverture **2. Espace optimisé :** avec le meuble d'angle tourniquet sans mât central, pour plus de rangement **3. Profilés inox très élégants :** soulignent le plan de travail, dispensent de poignées et offrent une excellente prise en main.

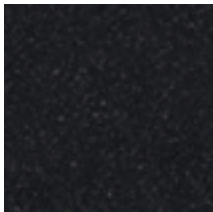


Bien choisir son plan de travail

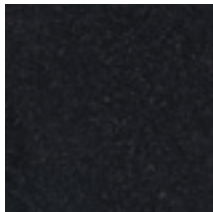
Au-delà de ses qualités requises dans une cuisine - résistance aux taches, à l'usure, à la chaleur ... et facilité d'entretien, le plan de travail doit s'adapter à votre décoration. Couleurs, finitions, épaisseurs, toucher ... Revue de détail des matériaux pour choisir celui qui correspond le mieux.

Nouveauté !...

Des noirs en DuPont™ Corian® pour la cuisine grâce à une innovation brevetée, la DeepColour™ Technology*. Plus profonds, plus intenses et durables, avec une amélioration de la performance à l'usure, ces noirs (Deep Black Quartz et Deep Night Sky) répondent aux demandes des utilisateurs et architectes et sont disponibles sur commande auprès de Darty.



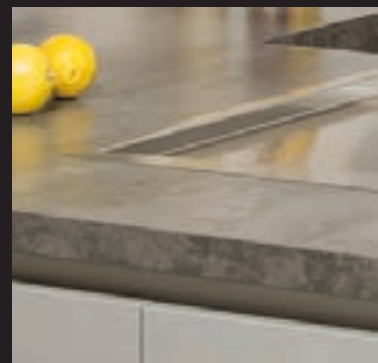
coloris Deep
Night Sky



coloris Deep
Black Quartz

1 / STRATIFIÉ :

Très abordable et d'entretien facile, il peut s'intégrer dans tous les styles de cuisine grâce à ses nombreuses finitions (mat ou brillant, imitation bois, décor pierre, fin ou en surépaisseur, etc.)



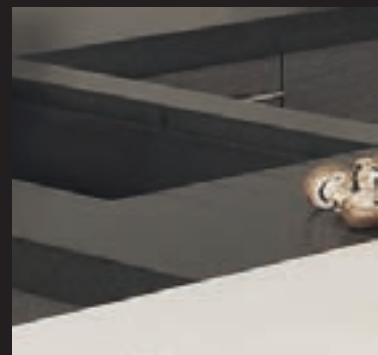
2 / BOIS :

Chêne, hêtre, wengé, teck, iroko, bambou... Autant d'essences naturelles et chaleureuses qui se patineront au fil du temps et qui peuvent équiper les cuisines traditionnelles, aussi bien que modernes.



3 / GRANIT NATUREL ET BE ROCK® :

il est issu de blocs de granit débités dans les sous sols et ses veinages sont uniques. Sa surface peut être lisse, brillante ou flammée (légers reliefs). La pierre naturelle est traitée pour résister durablement aux rayures, à la chaleur et aux taches, et s'entretient facilement.



4 / CÉRAMIQUE :

Matériau résistant par excellence, il est insensible à la chaleur (+900°C), aux rayures et aux taches. Il est proposé dans plusieurs coloris et en grande taille pour les îlots.



5 / RÉSINE MINÉRALE - ÉLÉMENTS® ET CORIAN® :

Toucher doux et satiné, esthétique contemporaine, large choix de coloris, excellente résistance, entretien extrêmement facile, la résine minérale permet aussi de créer des formes variées. Son assemblage imperceptible est idéal pour réaliser plans de travail ou crédences assorties. Il est possible de mouler directement l'évier et son égouttoir dans la masse pour une intégration parfaite dans la cuisine.



6 / QUARTZ COMPOSITE - LEGRANTO® ET BE QUARTZ® :

Cette pierre artificielle constituée de quartz naturel (93 à 95%), de résine et de pigments est résistante aux rayures et aux chocs. Non poreuse, elle est peu salissante et facile d'entretien. Ses finitions : toucher lisse ou granuleux. Existe en de nombreux décors et coloris.



7 / VERRE :

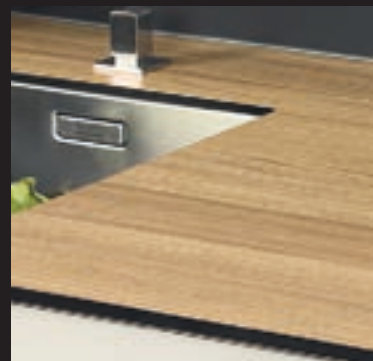
Sa surface brillante ou satinée illumine grâce à ses reflets. Idéal pour les pièces un peu sombres !

Traité pour être résistant et hygiénique, il se nettoie avec du produit pour les vitres.



8 / COMPACT STRATIFIÉ ET COMPACT MASSIF :

Imperméable, très résistant et facile d'entretien, il se distingue par sa fine épaisseur (12 mm). En stratifié, il existe en plusieurs coloris, unis ou avec effet de matière. En massif (placage bois), il présente les mêmes propriétés que le bois.



9 / INOX :

Disponible dans différentes finitions (lisse, brossé, alvéolé, poli). Il s'harmonise naturellement avec toutes les façades. Ses propriétés en font un matériau particulièrement hygiénique, apprécié par les pros.



LES PRINCIPALES ÉTAPES DE VOTRE PROJET AVEC LES GARANTIES DU CONTRAT DE CONFIANCE®

Rappel des différentes étapes du projet :

+ La conception

- Choix des matériaux, agencement des meubles et de l'électroménager avec le concepteur
- Visualisation du projet en 3D, en couleur
- Devis gratuit

+ L'achat

- Commande avec TVA de 10 %* et solution de financement si besoin
- Visite gratuite et systématique des lieux pour contrôle du métrage et vérification de l'installation de la plomberie et de l'électricité
- Établissement des modifications par l'interlocuteur services Darty
- Vérification par le concepteur

+ La réalisation

- Livraison par l'équipe Darty
- Déballage et vérification du matériel
- Montage et installation
- Présence de l'interlocuteur services Darty pour organisation et consignes de pose

+ La fin du chantier

- État des lieux
- Certificat de fin de chantier
- Remise de la garantie

* Pour les meubles et la pose, pour votre habitation de plus de 2 ans

Une cuisine...

oui et en toute confiance !

La cuisine, une nouvelle offre à la hauteur du Contrat de Confiance®, cœur de la philosophie commerciale de Darty depuis 40 ans.

La Garantie Darty

Votre cuisine est garantie pendant 5 ans pour les meubles et pendant 2 ans pour les plans de travail, les équipements de rangement, électriques et sanitaires. Les charnières et coulisses de tiroir sont échangées gratuitement (hors pose) pendant 20 ans ⁽¹⁾.

Le meilleur prix, garanti par le remboursement de la différence

Le remboursement de la différence est proposé si le client trouve une cuisine identique moins chère, dans un autre magasin en France métropolitaine dans les 30 jours qui suivent la livraison. Le prix constaté doit porter sur une commande globale de meubles, équipements, plans de travail et sanitaires identiques (même marque, même référence)⁽²⁾.

Un large choix en électroménager et matériaux pour une offre de cuisines adaptée à toutes les envies.

Avec les cuisines équipées, les clients de Darty ont la possibilité de bénéficier d'un service « tout en un » caractérisé par le choix : tant en termes de diversité des modèles proposés que d'offre en matière d'électroménager encastrable (parmi les grandes marques du marché), en pose libre et de petits électroménagers coordonnés à la cuisine.

Des services et des garanties pour tous, inclus dans le prix.

- **L'assistance du lundi au samedi au 0 980 985 985 ⁽³⁾**
au prix d'un appel local.
- **Le choix et les conseils personnalisés de nos experts**
Les concepteurs spécialisés Darty accompagnent les clients dans leur projet et leur permettent de visualiser leur cuisine avec un logiciel 3D.

Des options pour chacun selon ses besoins :

- **La pose**
Darty peut poser tous les éléments de la cuisine dans la Zone de Confiance Cuisine.
- **Les travaux complémentaires**
Nos spécialistes peuvent proposer aux clients des raccordements sur mesure de leur cuisine et de leur électroménager (eau, électricité).

LA LIVRAISON A LIEU DANS LA ZONE DE CONFIANCE CUISINE. DARTY LIVRE L'ENSEMBLE DES ÉLÉMENTS DE LA CUISINE (MEUBLES, PLANS DE TRAVAIL, ÉQUIPEMENTS ET SANITAIRES) AU DOMICILE DU CLIENT ET À UNE DATE PRÉVUE À L'AVANCE.

⁽¹⁾ Voir conditions complètes dans le Contrat de Confiance® et ses dispositions complémentaires Cuisine.

⁽²⁾ Ces dispositions ne s'appliquent pas aux produits vendus en l'état

⁽³⁾ À l'exception des jours légalement chômés ou sauf interdiction législative, réglementaire ou conventionnelle.

CONTACTS PRESSE
LE PUBLIC SYSTÈME

MÉLANIE CHOCAT :

01 41 34 22 95 - MCHOCAT@LE-PUBLIC-SYSTEME.FR

ÉMELINE GUIRAUD :

01 70 94 65 53 - EGUIRAUD@LE-PUBLIC-SYSTEME.FR

AUDREY GOUDET :

01 41 34 20 41 - AGOUDET@LE-PUBLIC-SYSTEME.FR

